

tot

Instal·ladors

LA CLAU ÉS LA CONFIANÇA

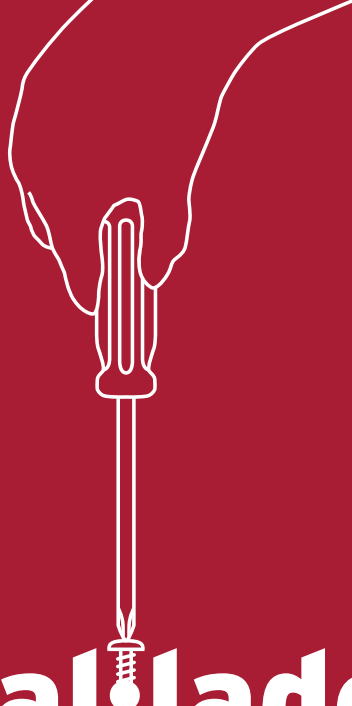
Casa nostra, la nostra llar, és com una criatura que cal cuidar, que anem fent nostra. En decidim la decoració, les característiques, hi fem vida i l'anem amotllant a l'evolució de les nostres vides. Però com els pares que no entenen els fills hi ha parts de casa nostra que nosaltres no podem controlar.

tot

El Tot Mataró

DE L'1 AL 7 D'ABRIL DE 2016

www.totmataro.cat



tot

Instal·ladors

LA CLAU ÉS LA CONFIANÇA

Casa nostra, la nostra llar, és com una criatura que cal cuidar, que anem fent nostra. En decidim la decoració, les característiques, hi fem vida i l'anem amotllant a l'evolució de les nostres vides. Però com els pares que no entenen els fills hi ha parts de casa nostra que nosaltres no podem controlar.

Aquí és on precisament trobem com a fil necessari l'ajuda dels instal·ladors, aquells professionals qualificats que ens ajudaran a renovar, revisar i posar al dia tot tipus d'instal·lacions i serveis com les canonades i les aigües, l'electricitat, els electrodomèstics o la monitorització de serveis, per exemple. Els instal·ladors qualificats ens permeten, tornant a la metàfora, no haver de patir en cap moment per la nostra llar, pel nostre fill.

 **itchartobres**

Construcció i reformes integrals.

El teu projecte de qualitat
fet a mida

Pau Picasso, 17 · 08340 Vilassar de Mar
instal@itchart.net

 **itchart**

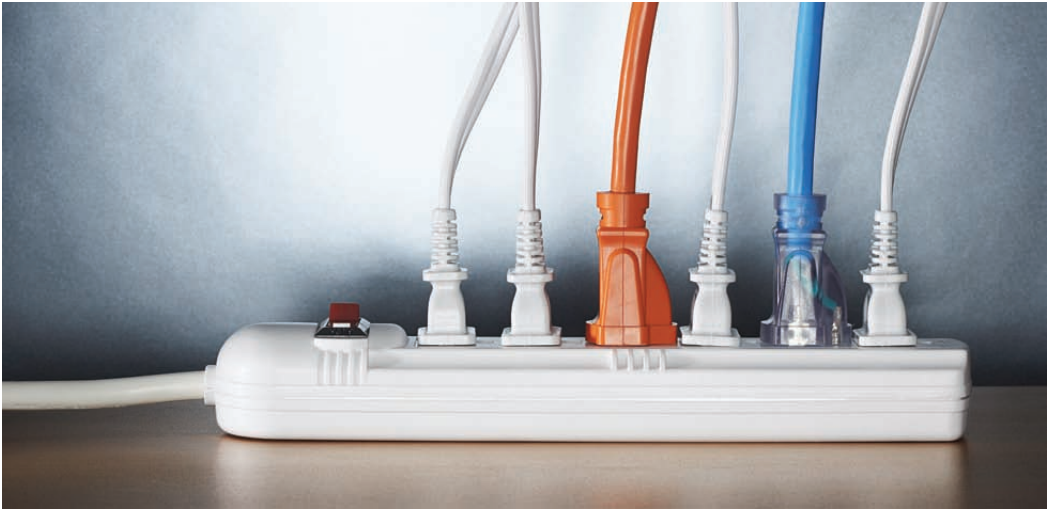
Electricitat, Calefacció, Domòtica, Aigua.

 **itchartclima**

Climatització, Fred Industrial, SAT.

www.itchart.net
Tel. 93 754 01 84





SIGUES ORIGINAL AMB ELS INTERRUPTORS

Normalment els interruptors estan allotjats a les parets i estan compostos per dos tipus d'elements: la caixa, encastada, on hi ha les diferents connexions, i el marc i la tecla d'encesa/apagada. Avui en dia existeixen interruptors de diferents colors, materials i formes, gràcies a la innovació i a l'evolució dels fabricants.

L' avantguarda té un paper fonamental que deixa arraconats els models arcaics, que han estat desbancats per altres de més moderns i amb diferents acabaments. Així, al mercat trobareu peces de disseny amb materials molt variats i de molt bona qualitat, sigui de les firmes més prestigioses o de les marques blanques que les imiten.

- Acabaments de vidre en diferents colors: natural, plata, gris, blanc, blau i mandarina.

- Acabaments de pedra: teula o pissarra.

- Acabaments de metall: òxid, acer inoxidable, plom i alumini.

A més, els avenços en la tecnologia han fet possible que es creïn interruptors amb sensors, reguladors d'intensitat de llum o fins i tot que s'activen introduint-hi una targeta, entre d'altres. Ja has escollit quin tipus vols que t'instal·lin?

APG
FAÇANES

TREBALLS VERTICALS
REFORMES INTEGRALS
REHABILITACIÓ DE FAÇANES

Av. Jaume Recoder 46 · Mataró
T. 931 253 298
M. 658 767 116 · M. 651 350 101
apgfachadas@gmail.com

cèdula habitabilitat **85€** certificat energètic **85€**

PACK cèdula certificat energètic **150€**

documents Oficials redactats per Arquitecte pertanyent a Col·legi d'Arquitectes de Catalunya

itecnic

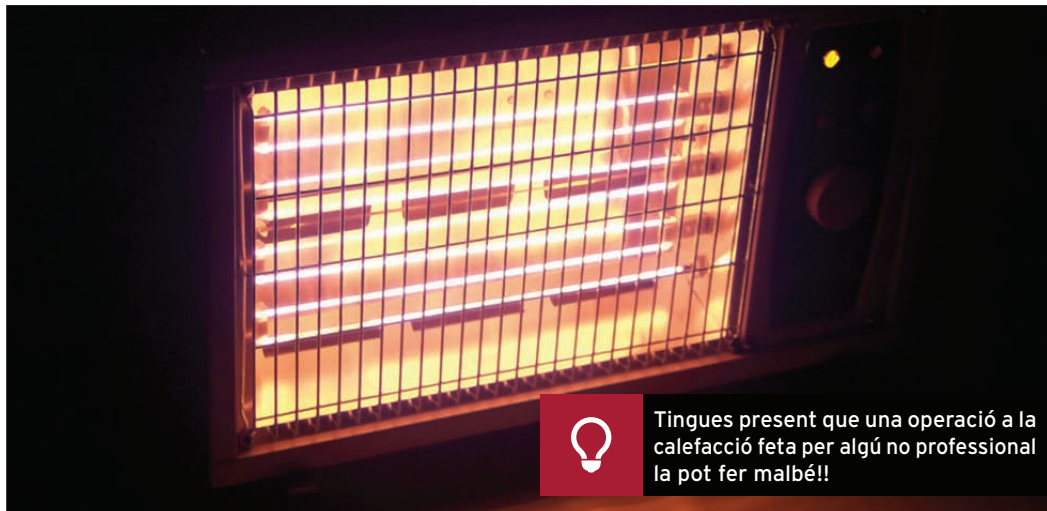
tlf 644.296.223-www.itecnic.org
Ctra Vilassar de Dalt 130, B-3, Premià de Mar

PEPNET
DESEMBUSSOS i MANTENIMENTS

24h

622 056 577
930 134 582
MATARÓ

PEPNET Desembussos



Tingues present que una operació a la calefacció feta per algú no professional la pot fer malbé!!

QUAN LA CALEFACCIÓ FA SOROLL...

Si disposeu d'un sistema de calefacció centralitzada que fa soroll, heu de tenir en compte diverses opcions per poder-lo reduir.

Si la calefacció funciona bé i dóna calor, cal evitar renovar el sistema, i només caldrà fer-li un lleuger manteniment. El primer que s'ha de comprovar és si les abraçadores de les canonades transmeten els sorolls del desguàs a les parets. Si passa això, s'hauran de deixar una mica menys pressionades i introduir entre la canonada i l'abraçadora

un trosset d'escuma o feltre.

Una altra possibilitat és que hi hagi aire en el circuit de calefacció, per la qual cosa serà necessari purgar tots els radiadors de la casa.

Per últim, s'ha de tenir en compte que la responsable d'aquests molestos sorolls pot ser una pressió insuficient de l'aigua. Si el sistema de calefacció forma un circuit tancat, s'ha d'augmentar la pressió a la clau de pas. Si, al contrari, el circuit és obert, s'haurà d'alçar la cisterna d'expansió. Si seguint aquests consells no s'aconsegueix resoldre el problema, serà necessari consultar un lampista per comprovar si es pot seguir mantenint la vella caldera o, finalment, serà necessari canviar la instal·lació.

**GRÚAS Y CONTENEDORES
AGUSTIN LOPEZ E HIJOS, S.L.**



**CONTAINERS, MINI CONTAINERS · MÀQUINES MINICARREGADORES (RETRO...)
VEHICLES BASCULANTS AMB GRUA · SACS · TOT TIPUS D'ÀRIDS**

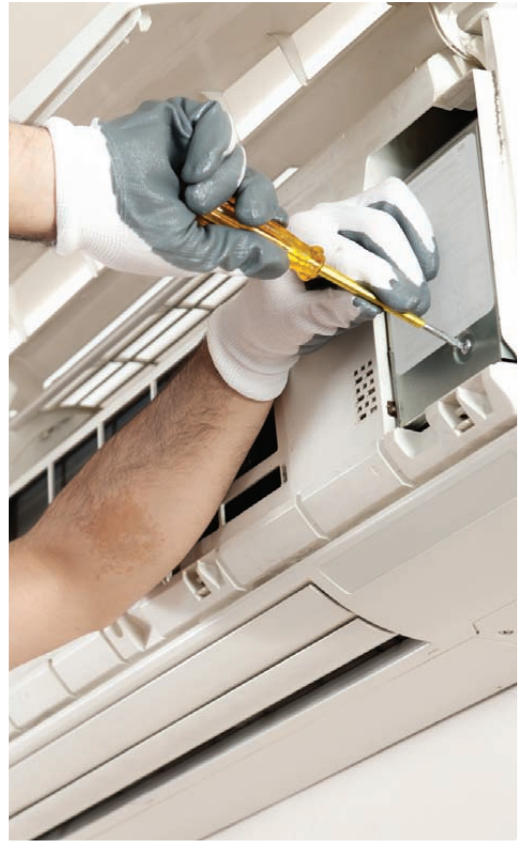
C. Malgrat, n° 1-a · Mataró · T 93 798 55 09 · M 610 40 81 40
contenedoresagustin@hotmail.com

CUIDA ELS CLIMATITZADORS

És fonamental fer un manteniment a les màquines d'aire condicionat per evitar que un mal funcionament faci gastar més energia i això ens suposi una despesa econòmica més elevada del normal.

Per això és imprescindible que contracteu un professional que les revisi cada cert període de temps i que en faci el manteniment, comprovant que el nivell de líquid refrigerant és el correcte, almenys una vegada a l'any. Generalment, aquest manteniment s'ha de realitzar després de l'hivern per assegurar el bon funcionament de l'aire condicionat durant la temporada de calor.

Un cop que l'aire condicionat s'hagi començat a posar en marxa de manera regular, caldrà netejar els filtres, almenys una vegada al mes, sobretot si a casa hi viuen fumadors, per evitar que s'acumulin residus que poden perjudicar el funcionament de l'aparell. Netejar els filtres, generalment, resulta una tasca bastant senzilla, encara que difereix segons el model d'aparell, però en la majoria de casos s'explica el procés a seguir en el manual d'ús que proporciona el fabricant.



GUINES SERRÁN

Ronda O'donnell 69, Mataró
T. 936 387 276
cuinesserran@gmail.com

30 anys d'experiència en la reforma de la llar,
la nostra serietat i compromís ens avalen.

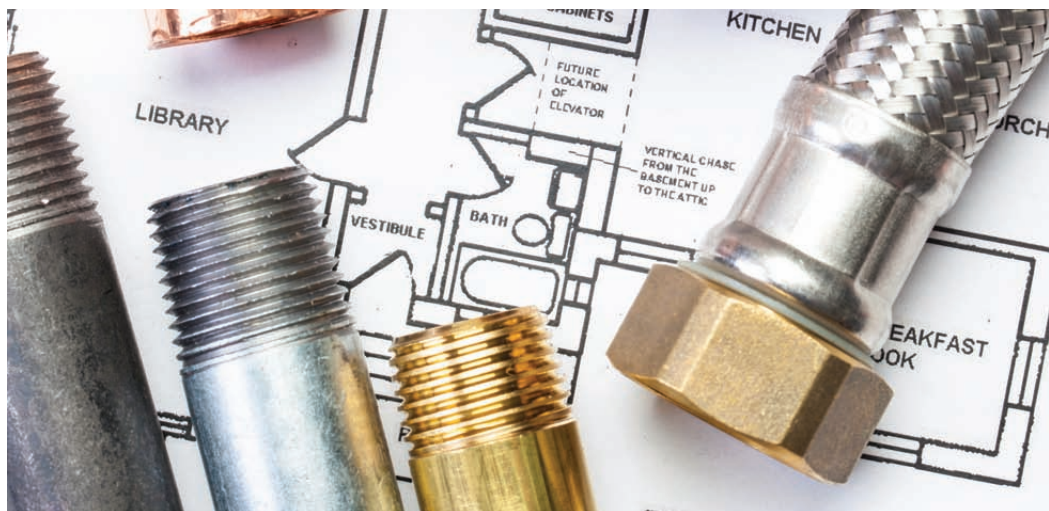
REFORMES DE LA LLAR:

Cuines, banys, parquet, portes blindades i de pas, armaris a mida.

SERVEI DE:

Fusteria, guix, obra, lampisteria, alumini, pladur, pintura, aire condicionat.





EL MATERIAL DE LES CANONADES

Actualment, els materials més utilitzats en les noves instal·lacions de canonades d'aigua són el coure i els materials plàstics

Quins són les avantatges i característiques de cadascun?

El coure: És lleuger, senzill de manipular, es pot soldar fàcilment i serveix per a les conduccions, tant d'aigua freda com de calenta. La seva vida útil

és de 30-40 anys. Els diàmetres de les canonades més utilitzades en els habitatges són de 12 i 15 mm.

El PVC: Encara s'utilitza en la conducció d'aigües sanitàries, però no es fa servir en tota la instal·lació de conducció d'aigua.

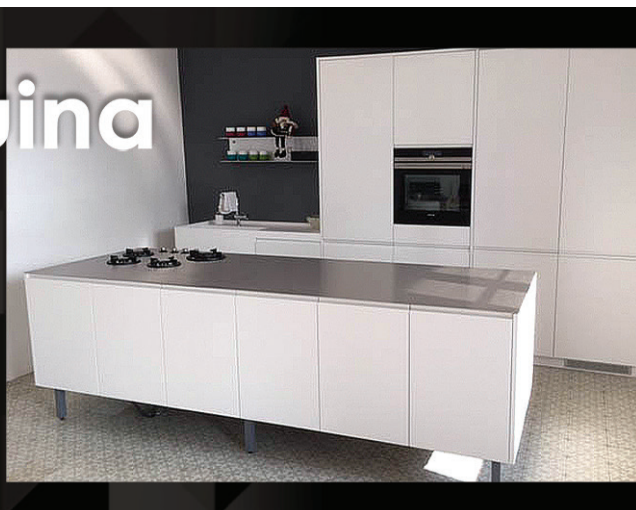
• **Polietilè:** Molt resistent a la corrosió, és fàcil de manipular i d'instal·lar, i no és tòxic. Com que és molt adaptable, gairebé no necessita unions. Té l'avantatge que no es produeixen fissures ni tan sols si l'aigua de dintre es congela. Si teniu cura periòdicament de les canonades, aquestes es mantindran en bon estat durant molt més temps i d'aquesta manera evitarem haver de fer reparacions freqüents, amb aquest material us poden durar tota la vida.

moble **Sercuina**

Fabricació nacional pròpia
de cuines, banys i armaris

C/Sta. Agnès 2, P.I.Sud
08440 Cardedeu (Barcelona)
Molt a prop del CC La Roca Village
T 938 444 646 / F 938 444 647

www.sercuina.com
sercuina@gmail.com



EL MARBRE: UTILITAT I DECORACIÓ

La pedra ha estat sempre un material natural indispensable per a la construcció. Aquest material ha evolucionat fins a convertir-se, també, en un preuat element decoratiu.

Amb l'ajuda de la fusta, la pedra dóna l'elegància i la calidesa necessària per a interiors i exteriors a les nostres llars, oficines i els edificis on vivim. A la vegada que aporta més bellesa als nostres espais, aquest material s'ha sabut reinventar amb el pas dels anys i en el replantejament i eliminació de les barreres arquitectòniques.

Noms com el de Marbres Iluro han sabut veure la importància de la pedra, també en un món en que cada vegada hi ha menys barreres. Els mataronins són un exemple de compromís de qualitat en la substitució de graons per rampes en aquest tipus d'espais i amb aquest material. En vestíbuls, passadissos o serveis de petites dimensions, el compromís en les millores inclou unes rampes d'obra revestides amb marbre o granit amb, concretament, un 60% de la seva superfície rugosa i antilliscant i la resta polida.



MARBRES I GRANITS



NOU ILURO S.L.

- Cuïnes i banys
- Escales i enllosats
- Façanes
- Xemeneies
- Art i decoració en pedra natural
- Rampes d'accés per a comunitats
- Poliments de terres

T/F 937 991 735 · comercialnouiluro@hotmail.com
 Pablo Iglesias 20, Soter. 1r · Pol. Pla d'en Boët · Mataró



REFORMES ILUROMAR

Con la garantía de 25 años de experiencia

DISEÑAMOS EN 3D





FINANCIAMOS EN CÓMODOS PLAZOS

C/ Aribau, 9, Mataró · M 637 454 583 · T 931 704 532 · www.reformasiluromar.com

TRABAJAMOS EN TODO EL MARESME PRESUPUESTOS SIN COMPROMISO

- TRABAJOS VERTICALES
- ALBAÑILERÍA/LAMPISTERÍA
- CARP. DE ALUMINIO
- MÁRMOLES/ENYESADOS
- PINTURA/PLADUR
- MADERA/HIERRO/INOX
- MANTENIMIENTO COMUNIDADES
- CLIMATIZACIONES
- IMPERMEABILIZACIONES

**REFORME SU PISO
DESDE 9.900€**

Mobiprix
mobles • sofàs • matalassos

MARESME
Santa Susanna
Malgrat
Badalona
Mataró



taula extensible
140 x 90cm fins a 240 x 90cm

189€

pack cadires 4 x 3!!!



cadira de 46 x 56 x 81cm
4 x 3 al comprar la teva llibreria vintage

54€
unitat

menjador de 245 a 305 cm

329€



Mataró: C/Mossèn Fornells 34

BADALONA - MARESME - BARBERÀ - SABADELL - BARCELONA - BESÒS -
VILADOMAT - Cerdanyola - RIPOLLET - L'HOSPITALET LA FARGA - MANRESA -
BAGES - MOLLET - MONTCADA I REIXAC - RUBÍ - SANT ADRIÀ DE BESÒS -
SANT CUGAT - SANT FRUITÓS DE BAGES - TERRASSA - VILANOVA - GARRAF

EVITA QUALSEVOL PROBLEMA AMB EL GAS DE CASA

Per evitar problemes que poden ser perillosos amb la instal·lació de gas un recomanem que:

Manteniu sempre nets els cremadors de la cuina i eviteu que hi hagi corrents d'aire, ja que podrien apagar la flama dels fogons i es podria produir un escapament de gas.

Les canonades que condueixen el gas han de conservar-se en perfecte estat, sense fissures a les gomes ni connexions fluïxes i sense penjar-hi res. Si la instal·lació és antiga, plantegeu-vos renovar-la totalment.

• Les bombones de gas butà o



No et refiïs només de l'olor per indicar problemes amb la instal·lació de gas. Si no funciona, truca un professional!

propà de reserva s'han de guardar sempre en posició vertical i han d'estar en un lloc ben ventilat.

- Reviseu de tant en tant la caldera i la xemeneia de la calefacció i no instal·leu aparells de consum de gas al bany.
- Mai no enceneu el gas del forn sense haver-ne obert abans la porta.

• Tanqueu sempre la clau de pas del gas abans d'anar a dormir o, com a mínim, quan hàgiu de passar molt de temps fora de casa.

- Si noteu olor de gas, no enceneu llums, encenedors, ni tampoc accioneu cap interruptor de la llum. Obriu les finestres, ventileu bé l'estança, tanqueu la clau general del gas i aviseu la companyia que us proporcioni el servei.

AKÍ
Bricolaje fácil

**STOP
QUE HI HA
DESCOMPTE!**

**AKÍ CABRERA
CTRA. NACIONAL II,
KM. 644**

**-15% DTE.
A TOTA LA BOTIGA
I VENDA ONLINE***

DEMÀ 2 D'ABRIL

**si ets client SINFIN
també avui dia 1!**

*Consulta condicions a la botiga o a akies

L'OPCIÓ DEL CIMENT POLIT PER A LA NOSTRA LLAR

Una de les darreres tendències en revestiments és el ciment polit, que pot aplicar-se per recobrir terres, parets, taulells, dutxes, cuines, banys, piscines, escales, mobles...

El ciment polit té l'avantatge que és impermeable, la qual cosa el fa ideal per a cuines i banys, a més la seva neteja és ben senzilla i permet fer una gran varietat d'acabats i dissenys, des de dibuixos fins a incrustacions de vidres, pedres, fusta, cargols, etc.

Aquest revestiment és una molt bona opció per a terres en interiors minimalistes, lofts, habitatges reciclats, decoració oriental, zen, contemporània o natural.

Es pot aplicar sobre qualsevol tipus de suport existent en parets o terra que estigui net i en bones condicions, i que sigui rígid i estable, com rajoles, ceràmica, marbres, ciment, Pladur, guix, formigó cel·lular, DM...

S'aplica manualment amb una llana i sense necessitat de malla i proporciona un acabat molt decoratiu sense justes de dilatació.

Per protegir-lo se li dóna una capa de vernís o de cera i per al seu manteniment és suficient de netejar-lo amb aigua i sabó neutre.



El ciment polit és una opció identificable amb els habitatges tipus loft, que agafen elements arquitectònics industrials



Saunier Duval

Servei tècnic oficial

Informa't a egraupera.com o al 937 412 999



graupera

Nou contracte de manteniment amb peces.

Fins que la teva caldera compleixi **15 anys de vida útil.**

PER QUÈ FER LA SEVA REFORMA AMB NOU SOL?

- / Personal altament qualificat / 50 anys d'experiència / Acabats de qualitat /
- / El seu pressupost en 3 dies i la seva reforma completa en 25 /
- / Gran exposició, amb tots els materials i atenció al client /
- / Tracte familiar i sense intermediaris / Ràpidesa, bon tracte i qualitat, ens defineixen /

CUINA COMPLETA

des de **5.900€**

ROBOT DE CUINA
MULTICOOK
DE REGAL!



Obra de paleta: de 25mt de paret i terra, amb rajoles a triar de 15€ el m2 (30 models), 3m lineals de mobles de cuina, alts de 70 i baixos en qualitat fòrmica a triar color. **Electrodomèstics TEKA:** Campana, forn, fogons, aigüera i aixeta. **Lampisteria:** canonades, desguassos, cablejats, mecanismes i muntatge d'electrodomèstics. Silestone Grup III o granit de 2 cm amb sòcol de 4x1cm



BANY COMPLET

des de **3.472€** Aixetes de DE REGAL!

Obra de paleta: 20m de rajoles de paret i terra a triar de 15€ en m2 (30 models a triar).

Lampisteria: Canonades i desguassos nous, cables, mecanismes i muntatge de sanitaris.

Sanitaris: Water, bidé, lavabo i banyera en color blanc. **Conjunt d'aixeteria:** Roca monocomandament per al bany. Moble de bany de 60cm complet.

**PIONERS DE LA REFORMA
COMPRI QUALITAT I CONFIANÇA
OBTINGUI ELS MILLORS SERVEIS
SENSE IMITACIONS
QUE SEMPRE SURTEN CARES
L'AUTENTICITAT ÉS
PER A TOTA LA VIDA**

NOU SOL, LA SEVA MARCA AL MARESME

OFERTA Reforma completa del teu habitatge per només

14.000€

Amb 60 mt. de terra. en 25 dies!

**+ GRAN MARISCADA AMB
CAVA AL RESTAURANT
NOU MUNDIAL (2 PERSONES)**

Oferta vàlida per al mes d'abril



A LA CAÇA DELS INSTAL·LADORS QUE "TRUQUEN" COMPTADORS

Les companyies elèctriques han descobert que la majoria de les manipulacions són obra dels propis operaris que subcontracten les companyies per posar els nous dispositius.

Les principals elèctriques del país han decidit donar caça als responsables de "trucar" els comptadors de llum. Han posat en marxa diverses investigacions per trobar els culpables que els



150 milions de pèrdues

La Comissió Nacional dels Mercats i de la Competència (CNMC) ja va advertir fa unes setmanes que les pèrdues que pateixen les elèctriques per aquest frau les acaben assumint els consumidors. La investigació va concloure que, només durant l'any passat, s'han perdut megawatts hora (MWh) per valor de 150 milions d'euros, que després es repercuteixen a la resta d'usuaris amb càrrec al seu rebut de la llum.



Aquest tipus de pràctica està penada tant per a l'instal·lador com per al client que ho contracta.

TANCAMENTS
ALUVIDRES
FABRICACIÓ DE TOT TIPUS D'ALUMINIS

**FINESTRES AÏLLANTS
AL MILLOR PREU I QUALITAT**

A MATARÓ DES DE FA 25 ANYS

Tel 937 998 840
www.tancamentsaluidres.com

C. Caramelles, 39 - 41 · Mataró
info@tancamentsaluidres.com



han generat ja unes pèrdues de 150 milions d'euros durant l'any passat.

Piratejar el comptador elèctric s'està convertint en una pràctica estesa a tota Espanya. Però aquest frau no es produeix fonamentalment a les llars amb menys recursos. La manipulació dels nous dispositius intel·ligents de llum ha passat a ser el negoci d'algunes grans indústries i el recurs de veïns de barris residencials.

S'investiga a instal·ladors subcontractats

La subcontractació d'instal·ladors està permetent que molts d'aquests tècnics tinguin facilitat per fer el seu propi agost oferint-se, sense que ho sàpiguen les seves empreses, a piratejar els comptadors i treure un sou extra. Algunes investigacions realitzades per les principals companyies elèctriques, com Iberdrola, Endesa i Gas Natural, han conclòs que els propis operaris subcontractats són els responsables de la major part d'aquestes pràctiques.

Les grans companyies van obrir 164.731 expedients l'any passat per diferents tipus de frau en el consum de la llum. La dada representa un increment del 61% respecte de l'exercici anterior.

Trucar el comptador per uns 600 euros

Però aquesta tècnica de pirateig resulta complicada quan es tracta de manipular instal·lacions elèctriques sense uns coneixements mínims. Es pot des d'alterar els registres d'energia consumida a variar la potència



contractada per una altra de menys import.

Per aquest motiu es recorre als instal·ladors de les grans elèctriques per trucar els comptadors. En les actuacions han descobert a més, per exemple, que alguns d'aquests operaris poden arribar a cobrar fins a 600 euros per manipular els dispositius.

Els nous comptadors intel·ligents que s'estan implantant només necessiten que un operari d'una empresa distribuïdora de llum s'acosti i el reprogrami.

Maresme Service



LG SERVEI TÈCNIC OFICIAL

LCD · PLASMA · RENTADORES
FRIGORÍFICS · ACCESSORIS

TEL. URGÈNCIES

T 937 982 017



UN TERRA DE VIDRE A CASA? I PER QUÈ NO?

Darrerament estan creant tendència els terres de vidre, freqüents en botigues i zones comercials, i estan començant a formar part dels habitatges particulars. El vidre que més s'utilitza per als terres és el de tipus laminat, perquè aporta més seguretat i protecció, ja que està fabricat amb una pel·lícula plàstica de Poli Vinil Butiral (PVB) que va entre dos vidres. Aquesta làmina té l'avantatge que impedeix que el vidre s'esmicoli en cas de trencament.

Aquest tipus de terres són molt recomanables per a estances fosques on es vol aportar una mica més de lluminositat o per a llocs en els quals es vol aconseguir més espai visual. Si voleu aportar a la vostra llar un aire innovador, aposteu per instal·lar vidre a tota la planta.

En trobareu tant de vidres opacs com de translúcids, molt útils per deixar a la vista la planta de sota, cosa que s'acostuma a fer habitualment quan en el soterrani hi ha un celler, per exemple.



Altres llocs on es pot optar per col·locar-hi el terra de vidre són zones com les escales o en passarel·les.

Entre els seus molts avantatges hi ha la possibilitat d'inserir a terra uns petits focus perquè hi hagi més llum.



GODOY REHABILITACIONS HOME

T 629 844 909 (Juan Godoy)
godoypromo@hotmail.com



OFERTA: BANYERA PER PLAT DE DUTXA

Canviar banyera per plat dutxa.

Treure banyera i runes.

Colocació plat dutxa porcellana antilliscant 1,20 x 0,70m.

Rematada d'obra.

525€ Preu tancat

Amb mampara d'alumini i vidre temperat 1,20 x 1,90m.

875€ Preu tancat

CUINA COMPLETA

REGAL SOSTRE D'ALUMINI BLANC

5.875€ Preu tancat

BANY COMPLET

REGAL SOSTRE D'ALUMINI BLANC

3.875€ Preu tancat

PREUS SENSE COMPETÈNCIA

ESPECIALISTES EN BANYS



BANYERA PER DUTXA

- Retirada de banyera existent.
- Col·locació de dutxa de porcellana (fins a 120 cm).
- Revestiment de paret fins a l'altura de la banyera.
- (No s'inclou la mampara de dutxa).

~~590€~~

DES DE

485€



BANY INTEGRAL

- Entre 15-20 m2 de paret.
- Retirada del mobiliari i sanitaris existents.
- Retirada del Revestiment existent.
- Instal·lacions noves d'electricitat i fontaneria.
- Nou revestiment (Paret i terra).
- Plat de dutxa de porcellana (fins A120 cm).
- WC Victòria o Similar.
- Conjunt moble complet (fins a 80 cm).
- Aixetes lavabo i dutxa.

~~2.490€~~

DES DE

2.290€

ELECTRICITAT · FONTANERIA · FUSTERIA (FUSTA · ALUMINI) · MAMPARES DUTXA · PINTURA · AIRE CONDICIONAT · CUINA



EXPOSICIÓ I VENDES

Av. del Maresme 389, Mataró

DAVANT "Centre Natació Mataró"

☎ 937 574 512

☎ 692 058 155

EXPOSICIÓ I VENDES

Pg. Maragall, 19 - 21

Barcelona

☎ 935 136 347

☎ 685 560 284

EXPOSICIÓ I VENDES

Príncep de Bergara, 40

L'Hospitalet del Llobregat

☎ 931 065 037

☎ 665 847 240



"FEM XARXA ENTRE ELS PROFESSIONALS"

Entrevistem Jordi Coronas, membre del Gremi d'instal·ladors del Maresme

Fa un any llançàveu el SAT Gremi. Quina valoració en feu?

Molt bona. Durant tot aquest primer any ens hem donat a conèixer, guanyant-nos la confiança dels clients. Cada vegada hi ha més agremiats que fan

servir el servei i també més persones externes. Per això estem en moment de creixement, consolidem serveis i ampliem.

De quins serveis estem parlant?

Oferim sobretot SAT (Servei d'Atenció Tècnica) sobre termos i calderes. En aquests moments que ja s'apropa l'estiu la gent ens demana si oferim més serveis com aire condicionat, que també oferim.



El SAT Gremi és el producte estrella del Gremi d'Instal·ladors del Maresme.



**gremi
d'instal·ladors
del maresme**

Revisi i repari la seva instal·lació amb la garantia d'instal·ladors acreditats

Explica'ns què és el SAT GREMI?

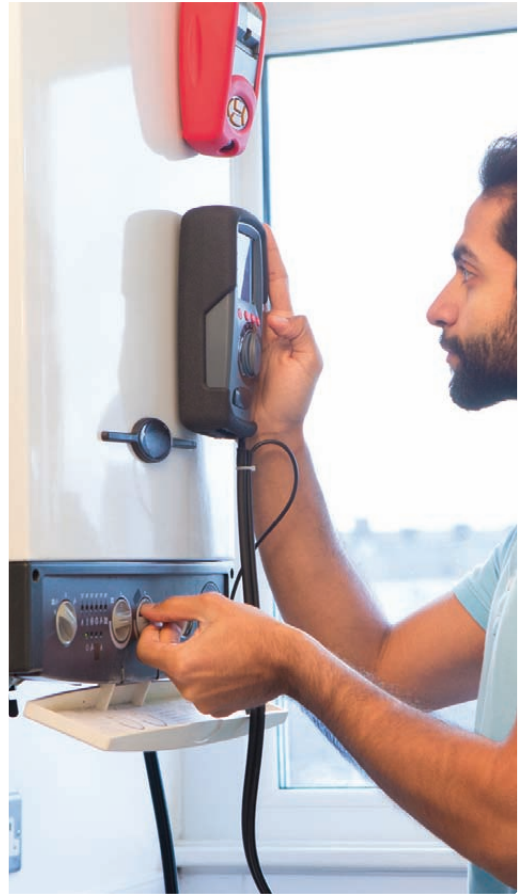
Va arribar un punt en què els instal·ladors s'adonaven que hi havia serveis que se'ls escapaven o que no tenien temps d'assumir. Depeníem totalment dels serveis tècnics. Per això va néixer el SAT GREMI, com una manera de dirigir els clients a l'agremiat i que aquest pugui delegar la tasca o aconseguir els serveis tècnics que necessita sense perdre el mateix client. En resum, fer xarxa entre els mateixos professionals. El SAT GREMI està obert tant a instal·ladors com a persones en particular. Tant agremiats com clients poden trucar per aconseguir, consultar o demanar qualsevol servei.

Com es diferencia el SAT GREMI a altres SAT?

Ens diferenciem de la resta perquè som una entitat amb moltes branques. El més important és que unim els serveis i hi reunim els instal·ladors i els serveis tècnics. Així doncs, donem un servei complet als clients sense que aquests hagin de fer tantes gestions ni els provoqui tants maldecaps.

Més enllà d'aquest servei, què ofereix el Gremi d'Instal·ladors?

Som una associació empresarial extensa, en constant renovació que oferim tot tipus de cursos per als nostres agremiats. Vetllem pels nostres interessos en lluites com per exemple contra la morositat o l'intrusisme. Estem sempre a disposició dels professionals que opten per agremiar-se buscant i oferint nous serveis per millorar les prestacions del sector.



Podeu trobar tota la informació del Gremi i el SAT a lampistes.cat



Satgremi

El nostre servei,
la teva garantia

SERVEI MULTIMARCA



Excellence in hot water



El seu servei multimarca de manteniment i reparació de la seva caldera
Consulti al seu instal·lador

info@greminstal.cat · www.lampistes.cat  [gremimataro](https://www.facebook.com/gremimataro)



OBJECTIU: UNA CASA EFICIENT ENERGÈTICAMENT

Repassem 10 accions per a aconseguir una casa energèticament eficient

Que la façana aïlli de forma eficient el carrer de la llar, que les finestres no permetin les pèrdues de fred o calor o utilitzar reguladors que ajudin a gastar menys aigua. Una llar amb una bona eficiència energètica permet estalviar un 40 per cent d'energia i, a vegades, moltes de les millores estan a les nostres mans. Aquesta és una selecció

d'alguns dels consells que ens proposa l'Institut per a la Diversificació i Estalvi de la Energia (IDAE) per aconseguir llars amb la màxima qualificació energètica.

- **Aïllament.** És convenient instal·lar finestres de doble vidre o doble finestra i fusteria amb trencament de pont tèrmic. Tancar persianes i cortines a la nit evita importants pèrdues de calor.
- **Detectar les corrents d'aire.** Es poden localitzar situant una espelma en la zona problemàtica o sospitosa per detectar una filtració de l'aire. Algunes d'elles es poden tapar amb silicona o massilla.
- **Protecció de finestres i portes.** La fusteria de les finestres han d'aïllar tant el fred com la calor. Es

TENAS[®]
CALEFACCIONS

Instal·lació
Reparació
Manteniment

Calefacció
Aire condicionat
Gas
Energia solar
Renovables
Fontaneria
Electricitat

poden fer servir làmines adhesives de plàstic especials que ajuden a disminuir les pèrdues de calor (si es col·loquen a l'interior) o els guanys (si es col·loquen a l'exterior).

- **Estalviar en aigua calenta i energia.** Els sistemes amb acumulació d'aigua calenta són més eficients que els de producció instantània i sense acumulació. És important que els acumuladors i canonades de distribució d'aigua calenta estiguin ben aïllats.

- **Aixetes i polsadors.** En banys i cuines és preferible canviar les aixetes independents d'aigua freda i calenta per un monocomandament. Al WC, els sistemes de doble polsador o descàrrega parcial a les cisternes estalvien una gran quantitat d'aigua.

- **Manteniment de la calefacció.** L'aire a l'interior dels radiadors dificulta la transmissió de calor des de l'aigua calenta a l'exterior, per això és convenient purgar aquest aire com a mínim un cop l'any, a l'inici de la temporada de calefacció. Tampoc cal cobrir els radiadors perquè dificulta la difusió de l'aire calent. No cal esperar que es faci malbé l'equip. Fent un manteniment adequat de la caldera individual es pot estalviar un 15% d'energia.

- **Il·luminació.** Sempre que sigui possible cal aprofitar la il·luminació natural. Els colors clars en parets i sostres absorbeixen millor la il·luminació natural.

- **Llum artificial.** Substituir les bombetes incandescents per làmpades de baix consum, estalvia fins a un 80 per cent d'energia i duren 8 vegades més. Els



llums electrònics duren més que els de baix consum convencionals i aguanten un major nombre d'enceses i apagades. I a les zones on sigui necessària llum durant moltes hores, com les cuines, és recomanable fer servir tubs fluorescents. També estalvien energia els reguladors d'intensitat lluminosa de tipus electrònic (no de reòstat).

- **Temperatura.** Els tendals, persianes i cortines són sistemes eficaços per reduir l'escalfament d'un habitatge. A l'estiu cal ventilar quan l'aire del carrer és més fresc (a primera hora del matí o durant la nit).

- **Aire condicionat.** Cal deixar-se aconsellar pels professionals i fixar una temperatura de refrigeració en 24 graus centígrads. Quan s'encén l'aire no cal ajustar-lo a una temperatura més baixa del normal perquè no refredarà la casa més ràpid i el refredament podria resultar excessiu (i la despesa innecessària).



INSTALARGENT

www.instalargent.com

STI

SOLUCIONES TÉCNICAS
PARA LA INSTALACIÓN

www.sti-instalaciones.com

C/ Mestre Falla, 4
08310 Argentona
937 971 841

C/ Santiago Rusiñol, 6
08459 Sant Antoni Vilamajor
938 451 751

electricitat > il·luminació > aigua > gas > reg automàtic
calefacció > aire condicionat > telefonia / interfonia
tractament d'aigua > domòtica / immòtica > energia solar
aspiració centralitzada > fil musical > terra radiant
terra refrescant > telecomunicacions > alarmes



COM AÏLLAR TÈRMICAMENT CASA NOSTRA

Quan s'ha d'aïllar tèrmicament una casa i per què serveix? Recomanen aïllar i fer les accions pertinents.

- Quan comproveu que no resulta confortable i pas-seu excessiu fred i/o calor.
- Quan la despesa en calefacció i/o aire condicionat sigui desorbitada.
- Quan detecteu la presència d'humitat: taques, verdet, pintura que es desprèn, males olors, vidres entelats, gotes...
- Quan percebeu corrents d'aire, malgrat tenir portes i finestres tancades.

Mesures a prendre per aïllar

- Revestir les parets exteriors, és a dir, aixecar envans interns a base de panells de guix laminat, deixant una cambra d'aire que s'ha de farcir amb materials aïllants.



- Baixar els sostres fent falsos sostres, que també es poden farcir amb material aïllant.
- Col·locar finestres amb doble o triple vidre, i millor si són d'alumini, amb sistema RPT (trencament de pont tèrmic).
- Instal·lar plaques de guix amb material aïllant sota els paviments.
- Col·locar plints sota de les portes i rivets a les finestres. En aquest cas, els millors són els de cautxú enfront dels d'escuma.

Jorge Matas Ruiz
CONSTRUCCIONES Y REFORMAS
ALUMINISIS · REHABILITACIÓN DE FACHADAS · PINTURA EN GENERAL
REFORME SU PISO COMPLETO
EN 4/5 SEMANAS **9.990€**
*OFERTA SUJETA A APROBACIÓN DE EMPRESAS. PRECIOS SIN IVA.
Servicio de urgencias:
664 487 964
www.jorgematas.com

INSTAL·LACIONS JULI RUIZ
ELECTRICITAT · AIGUA · GAS
AIRE CONDICIONAT
CALEFACCIÓ:
Biomassa · Solar · Aerotèrmia · Geotèrmia
T 93 790 23 08 Prat de la Riba 66, Mataró

Benedited, S.L.
T. 657 92 61 38
AIGUA · GAS · ELECTRICITAT
CALEFACCIÓ
AIRE CONDICIONAT
C/ Floridablanca, 139 · 08301 · òstmsM
Tel. 93 755 02 50
e-mail: benedited@hotmail.com

INSTAL·LACIONS FOLCH
• Aire condicionat
• Electricitat
• Calefacció
• Aigua
• Gas

SANITARIS MARESME PROXIMITAT I PERSONALITZACIÓ

Amb una àmplia trajectòria en el sector, a Sanitaris Maresme ofereixen una xarxa comercial excel·lent que aporta una solució global a les necessitats de l'instal·lador. Necessitats vinculades a l'assessorament, la fontaneria, l'electricitat, el gas, els electrodomèstics, sanitaris i aixeteria o les noves tecnologies, entre d'altres. A més a més d'un tracte personalitzat i de proximitat amb qualsevol dels seus clients Sanitaris Maresme també posa a disposició una eina online amb la qual els clients poden elaborar-se els seus propis pressupostos, consultar preus o descarregar-se les factures.

L'eina online els ha permès ampliar la xarxa de clients i cuidar tots els detalls perquè aquests siguin fidels a Sanitaris Maresme. De fet, precisament aquest tracte especial és el que els potencia l'efecte diferenciador perquè posen a la seva disposició diferents accions com ara promocions o viatges anuals marcats per uns incentius de compra. El dia a dia però, se centra en la personalització d'aquestes petites accions que conformen que el servei global voregi la perfecció.



SANITARIS MARESME

*El teu magatzem
de confiança!*

Fontaneria • Climatització • Electricitat
Gas • Electrodomèstics

Premià
93 752 48 61

Mataró
93 799 57 57

Pineda
93 762 68 55

Malgrat
93 761 26 05

www.sanitarismaresme.com



JA CONEIXES EL PUNT FAGEM?

PUNT FAGEM és l'eina que té la Federació d'Associacions i Gremis Empresarials del Maresme - FAGEM, per reforçar i facilitar els serveis que dóna als seus socis i a les empreses de la comarca i així col·laborar en augmentar la seva competitivitat.

PUNT FAGEM ofereix assessorament específic i especialitzat en funció de les necessitats del teixit empresarial. Es destaquen els SERVEIS D'ESTALVI I D'EFICIÈNCIA ENERGÈTICA, un catàleg de serveis energètics enfocats a cobrir les necessitats dels diferents sectors en què es desenvolupen les activitats de les empreses maresmenques, entre els que es troben les polítiques d'eficiència energètica i la reducció de costos energètics.

Donades les diferents necessitats de les empreses de sectors com serveis, comerç, i hostaleria i restauració,

s'ofereix un servei personalitzat a mida o bé a través de paquets com el Bàsic, el Plus i l'Avançat (per a més informació: fagem@fagem.org).

PUNT FAGEM també organitza Jornades per ajudar a les empreses a ser més eficients energèticament.



La propera jornada del PUNT FAGEM serà el dimarts 5 d'abril, en dues sessions en horaris diferents per adaptar-nos a tothom.

Es tracta de la Jornada sobre eficiència energètica: "Coneix la teva factura i estalvia diners al teu negoci". Si no saps del tot què et cobren a la factura elèctrica ni si estàs pagant un preu adequat, durant la jornada, en Xavier Palacios de l'empresa SEDNA i en Vicenç Luna, de l'empresa IMTECNICS, t'ajudaran a esbrinar com pots estalviar en la factura elèctrica de la teva empresa. Vine el 5 d'abril de 15h a 16h o bé de 17h a 18h a la seu de la FAGEM amb la factura elèctrica de la teva empresa. Inscriu-te gratuïtament a fagem@fagem.org.

C/ Germans Thos i Codina, 9. 08302 Mataró
Tel. (34) 937 90 24 80 • puntfagem@fagem.org

Tota la informació a:

www.fagem.org

in FAGEM

@FAGEMorg

@PuntFAGEM



**PUNT
FAGEM**

BAIXA LA DESPESA MENSUAL DEL TEU APARCAMENT

Si cada propietari invertís només 1,5 euros/mes, la Comunitat s'estalviarà 500 euros/any*



adonem del que significa fins que rebem el rebut o l'administrador de la finca ens informa de la despesa anual. **Això es pot solucionar**, instal·lant tubs LED en el vostre aparcament.

L'enginyeria **I.M Tècnics** i l'empresa d'il·luminació **LUXES** t'ofereixen la possibilitat de canviar els fluorescents del vostre aparcament per tubs de LED, així com de finançar la inversió en modalitat de **renting a 3 anys**. Un dels avantatges que té aquesta modalitat és que inclou el manteniment de la il·luminació durant els temps del renting.

Amb aquesta **solució la despesa anual en il·luminació es veurà reduïda** tot i que pugi el preu de l'electricitat.

*Càlcul realitzat per a un aparcament amb 32 fluorescents, i 32 propietaris amb una alçada màxima de l'aparcament de 2.5 m. Renting de la solució a 3 anys

La normativa d'aparcaments obliga a disposar d'una il·luminació mínima les 24 hores del dia els 365 dies de l'any. Habitualment aquesta il·luminació es de fluorescents, però si es canvia per tubs LED, es pot arribar a **estalviar fins a un 60% KWh** consumits cada any.

Cada any, les subministradores d'electricitat ens informen que pujarà el rebut de la llum, i no ens



LUXES

Fabricants d'Il·luminació

Assessorament a Enginyeries i Arquitectures

Oficines
C/Torrent de Can Boba, 1
Mercaderies
C/Antoni Gaudí, 7
Edifici Olímpic, 08349
Cabrera de Mar
Tel 937 904 746
Fax 937 909 652
ventas@luxes.es

www.luxes.es



Via Europa 153
08303 Mataró
www.imtecnics.com

TRUCA'NS 93 799 51 97 i
Posa solució a la teva despesa energètica!

Indústria **Concessionaris**
APARCAMENTS **Comunitat**
bars **VEÏNS**
oficines



ELS MATERIALS DE LES PORTES

A l'hora d'instal·lar les portes d'un habitatge és important escollir el material i els acabats adequats.

Si es vol aconseguir un acabat atemporal, el material ideal és la fusta. Els especialistes en fusteria aconsellen utilitzar sempre fusta de qualitat, respectant-ne el color natural i intentant no aplicar



Les portes són un element molt important de la casa nostra. Poden semblar ornamentals però compleixen altres funcions com aïllar les cambres

diCorola sl



INSTAL·LACIONS I MANTENIMENTS

- Electricitat
- Aigua
- Gas
- Calefacció
- Aire condicionat
- Tractament anti legionel·la

M. 678 49 07 99
dicorolainst@gmail.com



INSTAL·LACIONS PINMO

INSTAL·LADOR AUTORIZAT DE
LLUM, AIGUA, GAS, CALEFACCIÓ
I CLIMATITZACIÓ

**FINANÇI I FINS A 12 MESOS
SENSE INTERESSOS!**

La Coma, 33 baix. 08301 - MATARÓ
T. 610 42 65 41 // T 93 755 09 29
info@installacionspinmo.com



**MARESME
AIRE**

**FRED INDUSTRIAL - AIRE CONDICIONAT
INSTAL·LACIÓ - MANTENIMENT - REPARACIÓ**

c/Pablo Iglesias, 39-41. Nau 10 - MATARÓ

93 757 71 04 - 615 981 290 · www.maresmeaire.es



Recorda que substituir els elements de la casa la revaloritza al millorar-la. Tant si és teva com si no, aposta per renovar les portes.

vernissos. Per exemple, la noguera, el cirerer, el cedre, el faig i el roure són fustes que per les seves particularitats, el dibuix de les seves aigües i els diferents tons, poden adaptar-se a diferents espais.

Les laques

Per a espais reduïts es poden utilitzar laques d'alta qualitat, on les portes tindran una gran elegància i una presència subtil que permetrà una perfecta integració dels diferents colors de la paret i els materials que l'acompanyen.

Per altra banda, si es vol que la porta pràcticament desaparegui visualment, existeix l'opció de pintar-hi a sobre amb el mateix color que la paret.

Alumini i vidre

La revolució en portes interiors ha estat la incorporació de l'alumini i vidre. Actualment, s'ofereix una gran varietat de colors de vidre que ens permeten donar la imatge desitjada i obtenir calidesa, fins i tot tractant-se de materials freds. S'incorpora també la tècnica del recobriments amb xapes de fusta natural en tota la perfil·leria d'alumini.



INTEGRALIA

LLUM · AIGUA · GAS · CLIMA

INSTAL·LACIONS I REPARACIONS DE
LLUM · AIGUA · GAS · ELECTRICITAT · CLIMATITZACIÓ

T 93 796 18 80

WWW.INTEGRALIA.CAT

CARRER SANT PERE 31 - 08301 - MATARÓ



LA CALEFACCIÓ, PER TERRA

A l'antiga Roma ja es feia servir als banys públics un sistema de calefacció anomenat hipocaust, que consistia a fer circular aire calent procedent d'un forn per sota del terra.

Ara, molts segles després, la tecnologia ofereix el terra radiant, és a dir, la circulació de calor per sota del paviment de l'habitatge. Amb aquest sistema es fa circular calor per sota del terra de la casa, a través d'un tub prim de polietilè fixat a una placa.

La calefacció per terra radiant és compatible amb qualsevol font de calor (gasoil, gas, elèctrica, energia solar) i amb qualsevol terra (parquet, tarima, gres, terratzo...).

La seva instal·lació és molt ràpida i el manteniment és mínim, i a més permet un gran estalvi energètic perquè produeix confort a menor temperatura que la calefacció tradicional. Si us esteu construint un habitatge o heu de fer reformes, ara és el moment de gaudir d'aquest sistema de calefacció econòmic, confortable, saludable, que no genera corrents d'aire, ni resseca l'ambient i que és molt estètic, ja que evita els radiadors i permet aprofitar millor l'espai.

AIGUA · GAS · ELECTRICITAT CALEFACCIÓ · AIRE CONDICIONAT



MOINSER
INSTAL·LACIONS, S.L.

- Instal·lacions d'obra nova
- Reformes
- Legalitzacions
- Domòtica
- Revisions i manteniment periòdiques



Agent col·laborador de

gasNatural
Serveis

TEL. 93 757 91 71 · FAX. 93 702 22 06

Gènere de Punt, 8-10, Sótano · 08304 MATARÓ

INSTAL·LACIÓ DE PARQUETS

Has pensat a posar parquet a casa? Pensa en quin sistema d'instal·lació prefereixes dels tres que hi ha al mercat.

Clavat: és el model més tradicional d'instal·lació, basat en la fixació mitjançant claus de la fusta massissa sobre llistons.

Flotant: és el mètode més comú d'instal·lació. Les làmines encadellades unes amb altres se suspenen sobre una base aïllant que esmorteix el so i els efectes de dilatació del material.

Encolat: en aquest cas, les peces de fusta s'encolen directament al paviment.

Tipus de fustes: Dins de l'àmplia oferta i varietat de fustes, existeixen dues grans categories compostes per les fustes toves i les fustes nobles. Les primeres acostumen a ser de menor resistència que les nobles i la seva presència en el mercat és més nombrosa i abundant amb un preu més econòmic. Per contra, les fustes nobles o dures són més cares i presenten una gran varietat de colors, motius i textures.



La instal·lació de parquet millorarà tèrmicament la nostra llar i també en facilitarà les feines de neteja

felicita en **el tot**
a qui més estimes

T 93 796 16 42

TEC³

LAMPISTA
CENTRO
DE MATARÓ
- RICARDO PETECCI -

- Lampisteria
- Instalaciones
- Reformas
- Mantenimientos
- Calderas

Camí Ral, 220, 08301 Mataró
T 93 755 06 82 · M 690 691 834

AIRE CONDICIONAT

CALEFACCIÓ BOMBA DE CALOR INVERTER

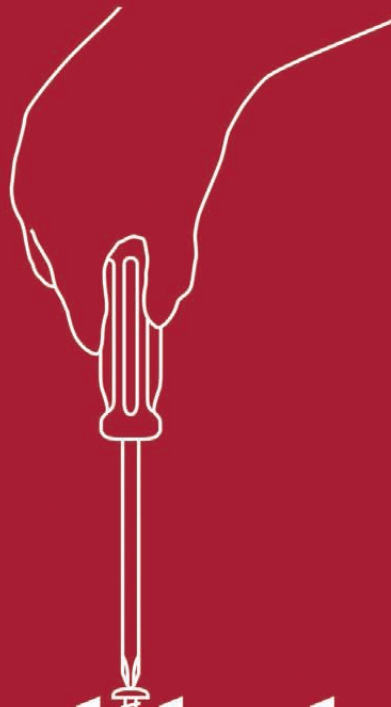
37 ANYS AL SEU SERVEI

PRESSUPOSTOS SENSE COMPROMÍS
OFERTES DE TEMPORADA
FINANÇAMENT EN 12 MESOS SENSE INTERESSOS

SERVEI ASSISTÈNCIA PROPRI
tècnics especialitzats en:

- Reparació
- Manteniment
- Projectes

Camí Ral, 572 · Mataró · Tel. 937 574 943 · Fax. 937 990 903 · www.maresmesertec.com · info@maresmesertec.com



tot

Instal·ladors

tot

El Tot Mataró

DE L'1 AL 7 D'ABRIL DE 2016

www.totmataro.cat